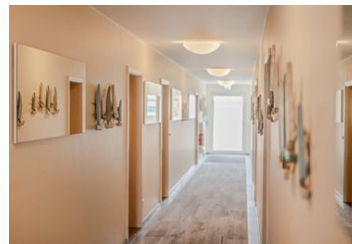
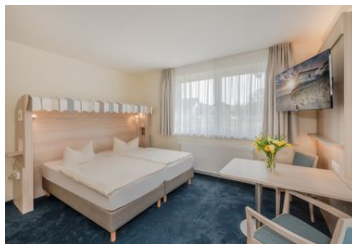
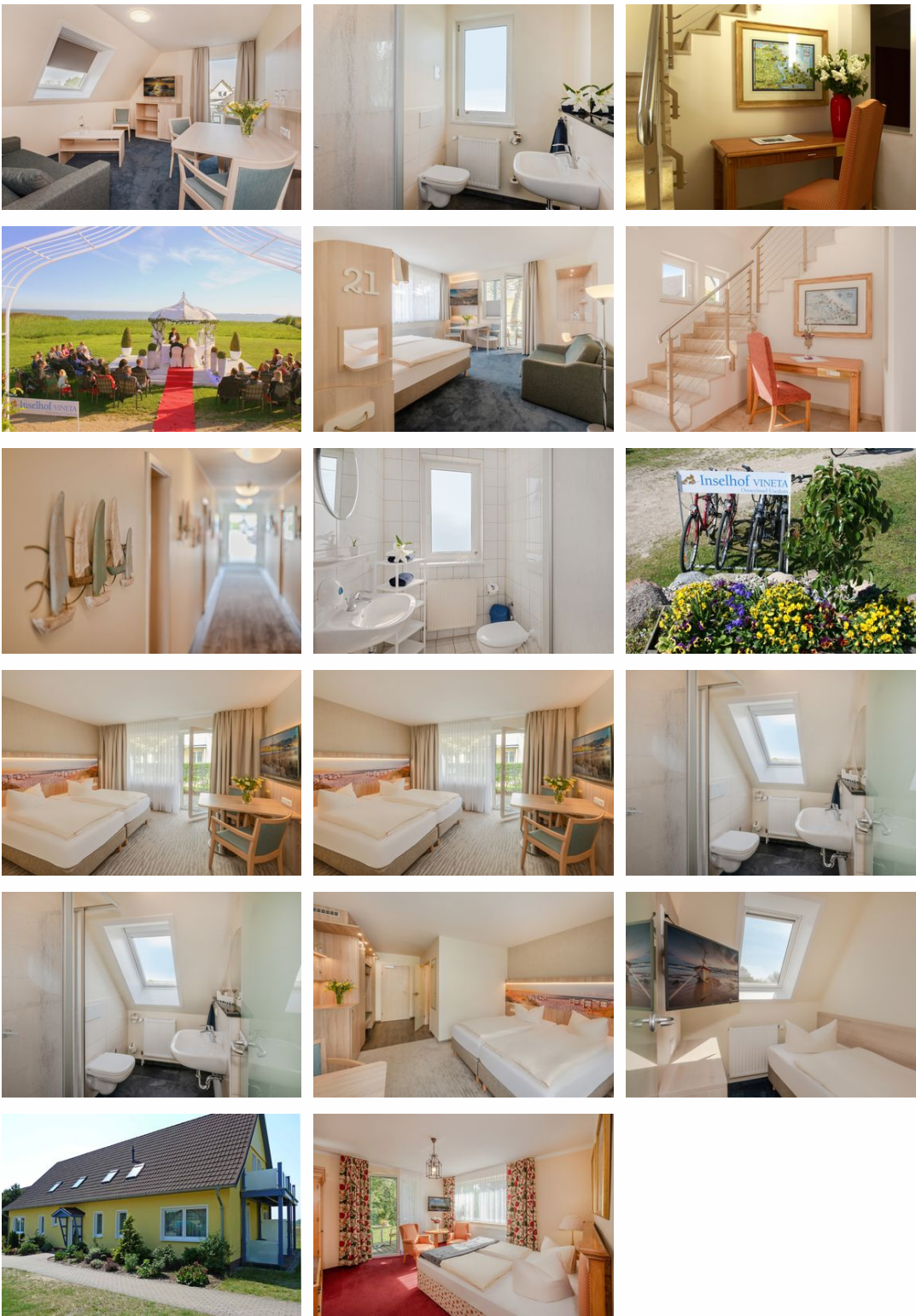


Inselhof Vineta

Ferienwohnung - Ferienwohnpark - Hotel

Zempin





Beschreibung

Der Inselhof ist ein großzügig angelegtes Hotel & Resort mit verschiedenen Zimmern, Apartments und Ferienwohnungen. Alle Gästezimmer sind modern und komfortabel ausgestattet und unterscheiden sich hauptsächlich durch die Größe und den vorhandenen Balkon bzw. Terrasse. Die Hotelanlage verfügt über zwei Restaurants und einen großzügigen Wellnessbereich. Auch für Tagungen und größere Feiern stehen die entsprechenden Räumlichkeiten zur Verfügung.

HRS Sterne: 3

Restaurant mit Wintergarten und Panoramablick auf das Achterwasser, Wellnessbereich mit Whirlpool, Saunen, Fitnessraum,

Massage- & Beautyangebote. Kostenfreie Parkplätze, Kinderspielfeld, Radverleih & Fahrradport. Besonders empfehlenswert sind unsere Komfortzimmer mit Leihbademantel und Balkon/Terrasse. Kulinarisch verwöhnen wir Sie in unserem beliebten Ausflugsrestaurant, direkt am Achterwasser. Im Rahmen der Halbpension freuen Sie sich auf ein 3-Gang-Auswahlmenü oder ein reichhaltiges Buffet am Abend inkl. alkoholfreien Getränken, Bier und Wein. Natürlich genießen Sie ihr Dinner am Meer auch á la carte täglich ab 12.00 Uhr bei uns. Auch Zuckerschnitten kommen bei unserem reichhaltigen Kuchen- und Tortenbuffet am Nachmittag nicht zu kurz.

Früheste Anreise: 15:00

Späteste Abreise: 11:00

Empfang besetzt: 08:00 bis 19:00

Empfang am Wochenende besetzt: 08:00 bis 19:00 und 08:00 bis 19:00

Englisch sprechendes Personal tagsüber

Ganzjährig geöffnet

Erbaut: 1978

Letzte Renovierung: 2014

So haben Gäste nach ihrem Aufenthalt bewertet

5 von max. 6 Punkten bei 6 Bewertungen insgesamt



Allgemeine Lageinformationen

Der Inselhof liegt auf der Insel Usedom, zentral zwischen Ostsee und Achterwasser im kleinsten Seebad der Insel. In 10 Minuten ist der Strand erreicht, nach 3 km befindet man sich im Ostseebad Zinnowitz. In 200 m Entfernung befindet sich ein Fahrradverleih.

Mit der DB von Hamburg oder Berlin bis Züssow und Weiterfahrt mit der UBB bis Zempin. Vom Bahnhof zum Resort bieten wir auf Anfrage Shuttleservice an.

Mit dem Flugzeug nach Heringsdorf / Garz (HDF, EDAH)unter weiter per Taxi oder Hoteltransfer nach Zempin

Von Hamburg oder Berlin mit dem PKW über Autobahnabfahrt Gützkow (A20) über Wolgast auf die Insel Usedom, weiter in Richtung Ahlbeck bis Zempin. Dann in Richtung Achterwasser der örtlichen Ausschilderung folgen. Straßeneingabe für Navigation: Dorfstraße 6a.



Entfernungen

Arzt: 1 km

Autobahn: 35 km

Bahnhof: 800 m

Flughafen: 34 km

Golfplatz: 25 km

Schwimm-/Spaßbad: 5 km

Sportstätte: 2 km

Strand: 1.5 km

Zentrum: 450 m

Objekt ID: 204-410361