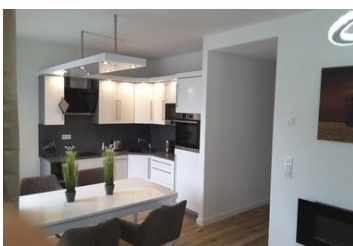
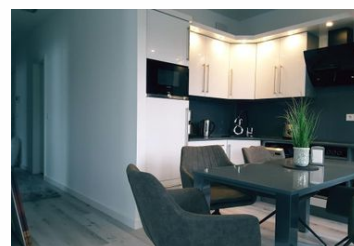
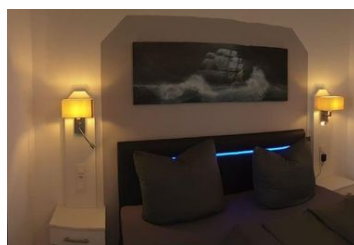
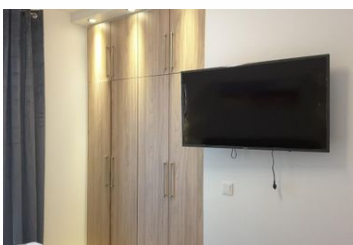
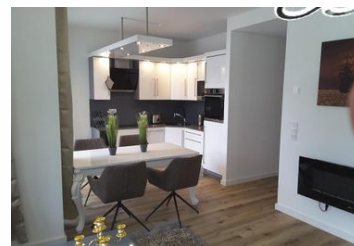
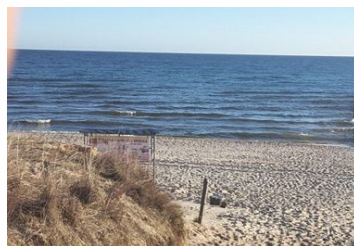
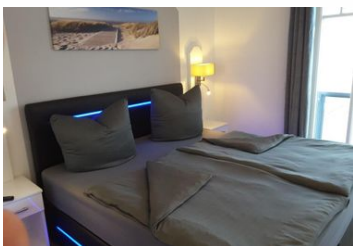
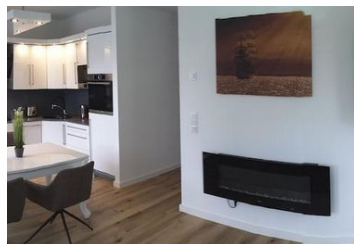
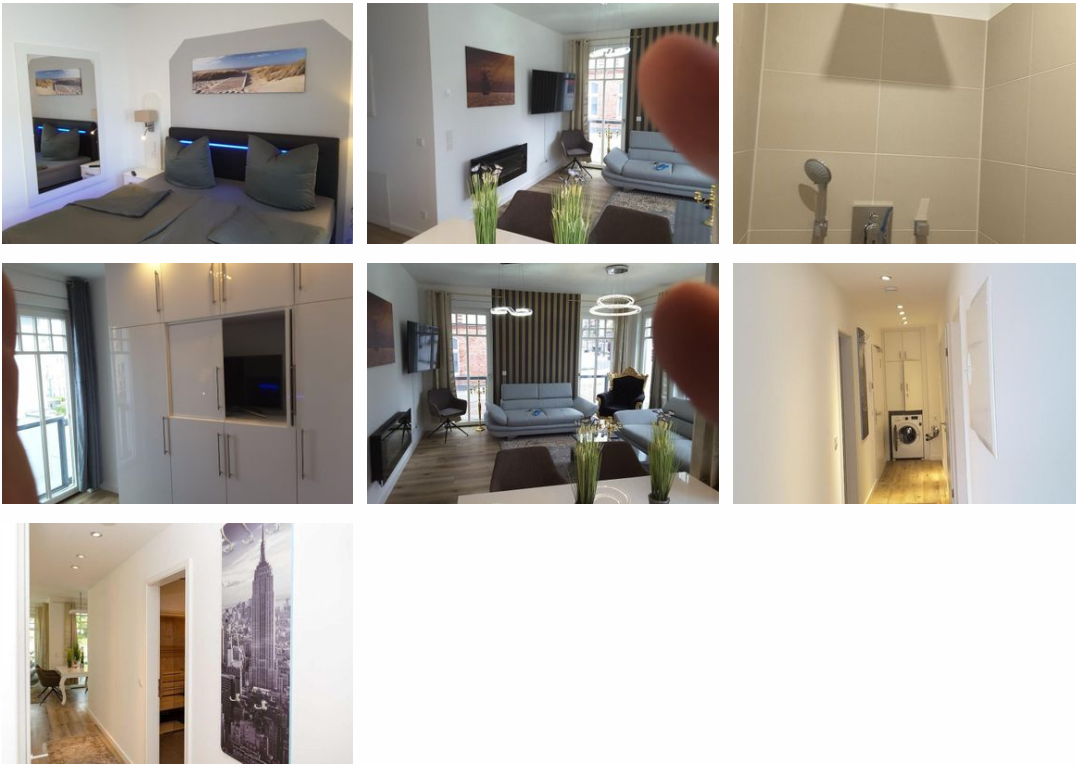


# Westendpalais

Hotel

Heringsdorf (Seebad)





## Beschreibung

Fühlen Sie sich in einem der 2 Zimmer, die Küchen bieten, die über Kühlschränke und Öfen verfügen, wie zu Hause. WLAN-Internetzugang (kostenlos) und Flachbildfernseher sorgen für Unterhaltung. Zu den Highlights gehören separate Sitzcken und Mikrowellen.

HRS Sterne: 4

Die folgenden Gebühren sind direkt in der Unterkunft zu bezahlen: Die Stadt erhebt eine Übernachtungssteuer bzw. Tourismusabgabe. Die Abgabe ist saisonabhängig und wird möglicherweise nicht das ganze Jahr über erhoben. Befreiungen von dieser Abgabe sind möglich. Weitere Informationen erhalten Sie von der Unterkunft. Die Kontaktdaten finden Sie auf Ihrer Buchungsbestätigung. Die Stadtverwaltung erhebt vom 27. Dezember bis 2. Januar eine Tourismusabgabe in Höhe von 2.70 EUR pro Person/pro Nacht für Erwachsene; für Gäste im Alter von 11 bis 16 Jahren beträgt die Gebühr 1.60 EUR pro Nacht. Die Stadtverwaltung erhebt vom 3. Januar bis 31. März eine Tourismusabgabe in Höhe von 2.10 EUR pro Person/pro Nacht für Erwachsene; für Gäste im Alter von 11 bis 16 Jahren beträgt die Gebühr 1.30 EUR pro Nacht. Die Stadtverwaltung erhebt vom 1. April bis 31. Oktober eine Tourismusabgabe in Höhe von 2.70 EUR pro Person/pro Nacht für Erwachsene; für Gäste im Alter von 11 bis 16 Jahren beträgt die Gebühr 1.60 EUR pro Nacht. Die Stadtverwaltung erhebt vom 1. November bis 26. Dezember eine Tourismusabgabe in Höhe von 2.10 EUR pro Person/pro Nacht für Erwachsene; für Gäste im Alter von 11 bis 16 Jahren beträgt die Gebühr 1.30 EUR pro Nacht. Diese Liste enthält alle Gebühren, die uns von der Unterkunft mitgeteilt wurden. Parken ohne Parkservice: 9 EUR pro Nacht Nutzungsgebühr für das Kinderbett: 5 EUR pro Nacht Die oben aufgeführte Liste enthält vielleicht nicht alle Informationen. Gebühren und Kautionen enthalten eventuell keine Steuern und können sich ändern.

Früheste Anreise: 15:00

Späteste Abreise: 10:00

## Allgemeine Lageinformationen

Zum Angebot gehören eine Wäscherei und ein Aufzug. Vor Ort gibt es Folgendes: Parken ohne Service (kostenpflichtig). Nutzen Sie folgende Freizeiteinrichtung: Sauna. Sie können aber auch den schönen Ausblick von folgendem Punkt genießen:

Terrasse. Westendpalais in Heringsdorf liegt in Strandnähe, nur 3 Gehminuten von Strand von Ahlbeck und eine 4-minütige Fahrt von Seebrücke Heringsdorf entfernt. Dieses Apartment mit 4 Sternen ist 3,9 km von Strand von Bansin und 4,6 km von Baltic Hills Golf Usedom entfernt. Entfernungen werden bis auf 0,1 Kilometer gerundet. Inseln Ostsee – 0,1 km Usedom Nature Park – 0,1 km Strand von Ahlbeck – 0,2 km Seebrücke Ahlbeck – 0,8 km Strand von Heringsdorf – 1 km Local-history exhibition about Ahlbeck pier – 1 km Usedom Treetop Walk – 1,5 km Ahlbeck Railway Museum – 1,5 km Seebrücke Heringsdorf – 1,6 km Kur- und Heilwald – 1,6 km Usedom Art Association – 2,1 km Villa Irmgard – 2,9 km Strand von Bansin – 3,5 km Strand von Swinemünde – 3,7 km Hans-Werner-Richter-Haus – 4,1 km Die nächsten Flughäfen sind: Flughafen Heringsdorf (HDF) – 10,4 km Flughafen Peenemünde (PEF) – 41,4 km



Objekt ID: 204-1128057